

Příloha č. 1

Měřené průhyby a jejich vyhodnocení

Silnice č. III/11434 Příbyšice - křižovatka s III/10614

Poloměr zat. desky: 150 mm

Referenční teplota: 20°C

Normováno na: 50 kN

Staničení [m]	Číslo podúseku	Zatížení [MPa]	Naměřené průhyby [μm]									Moduly pružnosti [MPa]		
			0	300	450	600	900	1200	1500	1800	2100	ACO [17 cm]	SDA [20 cm]	Podloží PI
0	1	0,707	240	175	146	120	85	60	45	37	26	7926	229	155
25	1	0,707	340	250	204	170	113	73	51	38	29	7045	57	141
50	1	0,707	404	270	215	168	112	76	53	38	29	3706	94	126
75	1	0,707	677	426	301	217	121	75	54	44	37	1753	39	120
100	1	0,707	883	579	431	269	161	82	43	33	22	1664	17	133
125	1	0,707	431	330	275	221	136	87	48	26	23	7044	18	190
175	1	0,707	502	383	312	247	154	91	55	38	29	5405	19	146
200	1	0,707	616	443	355	277	160	91	51	39	29	3668	18	136
225	1	0,707	426	321	265	213	129	77	47	30	20	6576	20	186
250	1	0,707	1992	1241	777	518	243	149	78	68	55	559	10	70
275	1	0,707	775	595	496	393	246	147	85	53	39	3848	10	106
300	1	0,707	455	314	252	198	120	74	51	38	32	4126	44	134
325	1	0,707	717	522	413	321	196	110	54	42	34	3249	15	121
350	1	0,707	996	601	417	296	143	90	47	39	34	1174	21	111
375	1	0,707	610	408	302	234	134	85	62	45	40	2406	40	110
400	1	0,707	620	430	352	284	201	145	107	80	65	2282	121	64
425	1	0,707	382	276	225	182	117	76	56	37	31	5726	53	134
450	1	0,707	368	252	190	146	76	41	28	18	16	4811	38	254
475	1	0,707	395	260	198	151	87	57	40	32	20	3711	64	169
500	1	0,707	482	347	274	207	118	69	36	25	16	4551	22	198
525	1	0,707	416	290	226	171	98	48	37	17	15	4780	29	227
550	1	0,707	357	257	204	166	100	63	42	28	20	6222	41	179
575	1	0,707	482	325	253	183	91	46	28	25	15	3648	26	232
600	1	0,707	260	176	148	117	74	48	36	28	27	6586	131	186
625	1	0,707	483	323	247	178	100	54	37	28	26	3319	35	176
650	1	0,707	241	170	142	115	77	52	39	31	23	7843	154	179
675	1	0,707	669	391	264	175	89	54	42	34	30	1484	40	158
700	1	0,707	646	433	330	246	148	91	59	45	36	2432	33	109
725	1	0,707	1271	812	571	334	180	84	84	60	53	952	15	94
750	1	0,707	935	644	508	388	230	146	103	78	65	1860	23	67

Silnice č. III/11434 Příbyšice - křižovatka s III/10614

Poloměr zat. desky: 150 mm

Referenční teplota: 20°C

Normováno na: 50 kN

Naměřené průhyby [μm]

Moduly pružnosti [MPa]

Staničení [m]	Číslo podúseku	Zatížení [MPa]	0	300	450	600	900	1200	1500	1800	2100	ACO [17 cm]	SDA [20 cm]	Podloží PI
775	1	0,707	584	418	321	243	134	84	57	50	40	3117	29	119
800	1	0,707	498	360	286	215	154	100	66	48	38	3904	48	103
825	1	0,707	281	203	163	132	83	52	34	23	17	8173	52	217
850	1	0,707	318	213	168	132	79	47	30	18	13	5815	52	232
875	1	0,707	613	412	297	237	134	83	59	46	37	2401	39	112
900	1	0,707	674	408	305	228	113	79	62	45	115	1518	63	97
925	1	0,707	505	334	250	183	95	51	32	22	17	3177	29	205
950	1	0,707	897	583	395	297	134	81	43	38	33	1518	19	128
975	1	0,707	377	289	241	199	135	89	59	39	27	8162	30	142
1000	1	0,707	801	573	446	348	210	143	105	81	70	2214	31	67
1025	1	0,707	327	232	181	141	85	57	43	35	31	5210	84	162
1050	1	0,707	529	346	253	190	102	59	48	36	30	2631	42	147
1075	1	0,707	293	197	163	137	96	68	51	38	31	3956	379	133
1100	1	0,707	457	308	238	186	111	65	45	42	30	3553	50	140
1125	1	0,707	293	212	172	138	88	57	40	32	26	7148	75	173
1150	1	0,707	461	353	297	223	154	103	85	70	52	4799	63	89
1175	1	0,707	682	473	368	286	181	128	92	70	55	2310	49	75
1200	1	0,707	230	152	123	101	69	55	46	39	31	5040	450	174
1225	1	0,707	1128	800	622	488	308	207	147	111	88	1569	23	47
1250	1	0,707	309	225	189	161	115	88	68	55	49	4692	450	105
1275	1	0,707	997	654	484	320	170	101	71	56	48	1391	19	95
1300	1	0,707	412	299	248	205	133	94	65	45	32	5695	51	114
1325	1	0,707	441	334	272	218	148	90	60	44	31	6018	29	127
1350	1	0,707	458	263	195	140	73	46	32	19	18	2354	61	197
1375	1	0,707	503	367	299	229	122	137	80	25	21	4325	36	110
1400	1	0,707	340	225	161	114	65	34	25	19	13	4186	55	271
1425	1	0,707	576	336	232	151	66	45	22	10	10	1927	33	252
1450	1	0,707	673	458	325	235	127	67	40	26	18	2359	21	164
1475	1	0,707	663	413	313	221	120	69	42	25	15	2132	27	151
1500	1	0,707	539	330	253	194	112	66	55	28	22	2386	52	134

Silnice č. III/11434 Příbyšice - křižovatka s III/10614

Poloměr zat. desky: 150 mm

Referenční teplota: 20°C

Normováno na: 50 kN

Staničení [m]	Číslo podúseku	Zatížení [MPa]	Naměřené průhyby [μm]									Moduly pružnosti [MPa]		
			0	300	450	600	900	1200	1500	1800	2100	ACO [17 cm]	SDA [20 cm]	Podloží PI
1525	1	0,707	289	210	175	137	95	56	36	24	16	8947	43	213
1550	1	0,707	406	285	233	190	122	73	48	32	19	5725	35	156
1575	1	0,707	1141	606	372	208	94	55	39	24	18	730	21	164
1600	1	0,707	275	202	165	123	72	49	30	20	17	8104	48	248
1625	1	0,707	779	481	339	241	120	66	46	31	22	1610	25	141
1650	1	0,707	213	143	113	89	58	38	27	20	15	7288	156	249
1675	1	0,707	460	334	278	221	129	78	46	30	20	5583	21	176
1700	1	0,707	305	215	172	130	78	44	29	21	14	6727	45	250
1725	1	0,707	1095	684	480	292	112	46	14	20	16	1196	12	238
1750	1	0,707	754	494	363	272	139	69	37	26	21	2137	18	157
1775	1	0,707	688	420	311	228	135	85	56	43	30	1710	43	109
1800	1	0,707	189	126	100	78	49	32	24	20	12	7990	177	286
1825	1	0,707	1277	655	437	244	116	67	44	32	23	645	20	129
1850	1	0,707	403	275	215	161	87	65	52	36	19	3937	60	155
1875	1	0,707	805	436	303	228	116	65	47	29	21	1148	38	125
1900	1	0,707	523	336	244	190	125	87	63	48	33	2114	94	107
1925	1	0,707	607	334	237	171	101	65	47	41	36	1338	76	128
1950	1	0,707	606	403	308	250	153	101	81	59	49	2282	65	87
1975	1	0,707	334	247	203	164	108	72	53	42	28	6811	67	138
2000	1	0,707	601	404	325	257	162	100	79	62	49	2655	54	87
2025	1	0,707	374	275	224	175	114	80	57	48	35	5398	73	123
2050	1	0,707	315	210	174	141	92	64	47	36	28	4704	162	143
2075	1	0,707	687	340	250	204	156	118	91	79	68	456	407	83
2100	1	0,707	318	198	151	111	68	45	32	27	21	3663	118	199
2125	1	0,707	827	537	396	285	147	74	48	34	29	1818	19	132
2150	2	0,707	283	186	145	116	78	58	38	37	29	3859	279	161
2175	2	0,707	477	352	304	256	179	123	88	67	52	5529	55	82
2200	2	0,707	357	234	184	142	99	73	37	36	36	3477	155	137
2225	2	0,707	447	310	252	197	130	83	58	46	38	4039	62	114
2250	2	0,707	281	207	177	149	104	75	65	47	36	6508	309	119

Silnice č. III/11434 Příbyšice - křižovatka s III/10614

Poloměr zat. desky: 150 mm

Referenční teplota: 20°C

Normováno na: 50 kN

Staničení [m]	Číslo podúseku	Zatížení [MPa]	Naměřené průhyby [μm]									Moduly pružnosti [MPa]		
			0	300	450	600	900	1200	1500	1800	2100	ACO [17 cm]	SDA [20 cm]	Podloží PI
2275	2	0,707	257	194	172	146	109	81	64	52	43	8256	450	114
2300	2	0,707	351	246	208	169	114	86	61	51	42	4470	204	109
2325	2	0,707	422	277	232	199	140	105	76	70	53	2019	450	88
2350	2	0,707	176	120	96	77	54	38	30	24	20	7224	450	236
2375	2	0,707	319	203	162	133	93	68	57	47	39	2576	450	132
2400	2	0,707	384	284	241	191	126	79	53	38	28	6926	34	145
2425	2	0,707	362	277	230	199	141	100	74	53	42	7440	82	101
2450	2	0,707	260	188	154	126	84	53	37	29	19	8799	76	193
2475	2	0,707	189	132	109	91	64	45	28	25	24	8508	338	208
2500	2	0,707	434	322	270	221	136	85	56	34	27	6422	24	151
2525	2	0,707	127	85	69	57	42	30	23	19	15	15000	413	322
2550	2	0,707	560	412	333	264	162	95	54	39	29	4440	19	136
2575	2	0,707	288	216	186	157	111	82	52	37	25	11028	55	147
2600	2	0,707	270	187	149	117	71	48	30	22	15	7037	72	226
2625	2	0,707	214	158	132	113	77	52	41	27	22	11461	129	188
2650	2	0,707	320	212	163	123	69	44	29	22	19	4850	67	224
2675	2	0,707	390	291	245	193	126	86	58	42	30	6547	40	131
2700	2	0,707	932	544	367	251	108	52	35	41	22	1174	21	152
2725	2	0,707	161	108	86	70	46	30	21	15	14	15000	106	367
2750	2	0,707	408	297	243	185	98	44	42	30	26	5306	28	204
2775	2	0,707	187	125	97	79	49	33	22	19	15	7951	191	283
2800	2	0,707	373	271	229	196	134	84	49	26	17	8940	22	191
2825	2	0,707	253	171	139	113	74	46	36	27	22	6481	145	191
2850	2	0,707	418	313	257	211	141	89	58	38	31	6534	30	134
2875	2	0,707	273	204	170	143	97	64	43	30	23	10284	55	177
2900	2	0,707	499	392	330	284	197	130	84	57	43	7301	18	104
2925	3	0,707	846	617	510	408	263	167	112	77	144	2437	31	55
2950	3	0,707	361	283	246	215	153	112	80	54	38	10927	34	108
2975	3	0,707	952	641	514	403	277	170	96	72	32	2031	20	66
3000	3	0,707	311	249	219	188	141	99	75	51	36	13799	37	120

Silnice č. III/11434 Příbyšice - křižovatka s III/10614

Poloměr zat. desky: 150 mm

Referenční teplota: 20°C

Normováno na: 50 kN

Staničení [m]	Číslo podúseku	Zatížení [MPa]	Naměřené průhyby [μm]									Moduly pružnosti [MPa]		
			0	300	450	600	900	1200	1500	1800	2100	ACO [17 cm]	SDA [20 cm]	Podloží PI
3025	3	0,707	603	451	385	318	225	152	102	78	49	4836	27	74
3050	3	0,707	483	360	299	240	154	93	65	36	26	5737	21	138
3075	3	0,707	684	478	385	306	187	119	78	56	41	2968	26	90
3100	3	0,707	349	263	227	186	123	77	50	33	25	9076	27	170
3125	3	0,707	802	581	444	338	187	104	75	54	45	2436	17	100
3150	3	0,707	424	308	250	194	118	73	47	25	24	5522	28	169
3175	3	0,707	825	483	336	250	137	74	36	17	8	1430	25	138
3200	3	0,707	418	303	244	192	121	70	51	31	21	5519	31	160
3225	3	0,707	495	329	254	202	127	75	44	27	17	3626	36	147
3250	3	0,707	348	273	235	199	138	93	68	31	30	11156	22	156
3275	3	0,707	285	198	152	124	71	47	27	19	17	6667	60	238
3300	3	0,707	364	270	219	182	113	74	47	34	19	7205	33	167
3325	3	0,707	556	364	274	211	113	62	37	11	26	3010	26	179
3350	3	0,707	810	434	285	197	103	67	45	30	15	1031	39	137
3375	3	0,707	345	248	197	155	94	51	32	23	15	6552	34	231
3400	3	0,707	352	279	241	208	155	112	85	69	57	8319	147	84
3425	3	0,707	549	423	358	299	212	135	94	61	47	6027	20	90
3450	3	0,707	472	367	318	279	194	135	94	64	42	8352	20	96
3475	3	0,707	297	234	202	173	129	96	74	57	46	9119	218	99
3500	3	0,707	424	316	262	220	147	94	62	39	26	6958	26	135
3525	3	0,707	321	254	221	190	136	99	75	53	40	11131	59	108
3550	3	0,707	754	501	385	308	201	119	66	43	35	2321	26	90
3575	3	0,707	303	240	210	187	143	105	79	57	42	13457	72	101
3600	3	0,707	328	243	199	161	107	68	44	32	26	7624	46	164
3625	3	0,707	835	436	312	207	104	57	31	15	10	1111	31	156
3650	3	0,707	370	259	214	181	115	69	47	29	22	6560	39	162
3675	3	0,707	217	159	132	108	74	55	43	29	27	8612	256	172
3700	3	0,707	461	340	277	223	134	77	46	25	21	5743	19	186
3725	3	0,707	318	227	182	147	90	56	34	26	20	6928	47	200
3750	3	0,707	866	564	385	239	97	51	26	31	22	1510	16	206

Silnice č. III/11434 Příbyšice - křižovatka s III/10614

Poloměr zat. desky: 150 mm

Referenční teplota: 20°C

Normováno na: 50 kN

Staničení [m]	Číslo podúseku	Zatížení [MPa]	Naměřené průhyby [μm]									Moduly pružnosti [MPa]		
			0	300	450	600	900	1200	1500	1800	2100	ACO [17 cm]	SDA [20 cm]	Podloží PI
3775	3	0,707	558	391	310	239	133	74	45	32	22	3704	21	159
3800	3	0,707	732	508	390	291	168	100	58	38	29	2539	19	117
Statistické zpracování:														
Průměr:	1	0,707	567	375	284	212	124	77	53	39	31	3868	68	150
Minimum:	1	0,707	189	126	100	78	49	32	14	10	10	456	10	47
Maximum:	1	0,707	1992	1241	777	518	308	207	147	111	115	8947	450	286
Sm. odchylka	1	0,000	292	176	118	80	45	30	22	17	17	2223	88	53
85% kvantil:	1	0,707	803	551	395	284	158	100	74	54	48	1549	20	101
50% kvantil:	1	0,707	498	334	253	204	117	73	48	36	29	3663	41	140
Průměr:	2	0,707	344	243	198	160	105	70	48	37	29	6948	156	170
Minimum:	2	0,707	127	85	69	57	42	30	21	15	14	1174	18	82
Maximum:	2	0,707	932	544	367	284	197	130	88	70	53	15000	450	367
Sm. odchylka	2	0,000	150	97	75	59	38	26	18	14	11	3214	151	66
85% kvantil:	2	0,707	440	317	263	216	140	92	64	51	42	3949	26	111
50% kvantil:	2	0,707	320	216	184	149	104	73	49	37	27	6547	76	151
Průměr:	3	0,707	512	358	285	227	144	91	60	41	32	5999	46	138
Minimum:	3	0,707	217	159	132	108	71	47	26	11	8	1031	16	55
Maximum:	3	0,707	952	641	514	408	277	170	112	78	144	13799	256	238
Sm. odchylka	3	0,000	206	124	91	69	47	32	23	18	22	3435	52	45
85% kvantil:	3	0,707	808	496	385	304	192	119	84	60	44	2350	20	90
50% kvantil:	3	0,707	442	322	258	207	135	85	54	33	26	5885	30	138

Silnice č. III/11434 Příbyšice - křižovatka s III/10614

Návrhová úroveň porušení: D0

Délka návrhového období: 25

Výpočet zatížitelnosti vozovky

Staničení [m]	Číslo podúseku	Zbytková životnost	Zatížiteln ost	Klasifikač ní třída	Kritická vrstva	TNV lim	Relativní porušení	TNV dovolené	Rel. por. dovolené	Chyby				
										Eps1	Eps2	EpsZ	Průměr [%]	Průměr [um]
0	1	25,0	1415	1	3	8352512	1,000	7099635	0,850	9,84E-05	8,33E-05	-2,44E-04	3,74	1,87
25	1	25,0	490	1	1	2890465	1,000	2456895	0,850	1,35E-04	4,57E-05	-2,12E-04	4,46	3,67
50	1	25,0	68	1	1	402935	1,000	342495	0,850	2,01E-04	1,04E-04	-3,45E-04	8,34	4,93
75	1	25,0	2	1	1	11820	1,000	10047	0,850	4,06E-04	9,28E-05	-3,99E-04	3,47	2,56
100	1	25,0	1	1	1	4292	1,000	3648	0,850	4,98E-04	3,56E-05	-2,85E-04	14,37	10,48
125	1	25,0	243	1	1	1436618	1,000	1221125	0,850	1,56E-04	4,12E-06	-1,06E-04	4,13	2,89
175	1	25,0	81	1	1	478321	1,000	406573	0,850	1,94E-04	1,24E-05	-1,58E-04	2,14	2,07
200	1	25,0	16	1	1	96357	1,000	81903	0,850	2,67E-04	1,86E-05	-1,98E-04	3,81	4,03
225	1	25,0	202	1	1	1189861	1,000	1011382	0,850	1,62E-04	7,19E-06	-1,19E-04	4,10	2,66
250	1	25,0	0	1	1	35	1,000	30	0,850	1,30E-03	1,01E-04	-6,66E-04	10,48	20,51
275	1	25,0	12	1	1	71794	1,000	61025	0,850	2,83E-04	7,99E-06	-1,93E-04	2,69	3,89
300	1	25,0	52	1	1	304795	1,000	259076	0,850	2,12E-04	5,38E-05	-2,62E-04	4,16	3,80
325	1	25,0	8	1	1	49053	1,000	41695	0,850	3,06E-04	1,80E-05	-2,16E-04	5,58	6,42
350	1	25,0	0	1	1	1398	1,000	1188	0,850	6,23E-04	7,42E-05	-4,16E-04	11,77	8,73
375	1	25,0	6	1	1	36060	1,000	30651	0,850	3,25E-04	8,84E-05	-3,81E-04	3,92	3,58
400	1	25,0	8	1	3	47786	1,000	40618	0,850	2,80E-04	2,51E-04	-6,85E-04	5,03	5,82
425	1	25,0	205	1	1	1211905	1,000	1030119	0,850	1,61E-04	5,19E-05	-2,38E-04	5,26	3,80
450	1	25,0	103	1	1	608905	1,000	517569	0,850	1,85E-04	1,63E-05	-1,31E-04	4,88	2,31
475	1	25,0	54	1	1	320511	1,000	272434	0,850	2,10E-04	5,86E-05	-2,50E-04	7,00	3,06
500	1	25,0	49	1	1	289739	1,000	246278	0,850	2,14E-04	1,07E-05	-1,36E-04	7,27	3,38
525	1	25,0	78	1	1	458102	1,000	389387	0,850	1,96E-04	1,32E-05	-1,31E-04	11,07	4,14
550	1	25,0	264	1	1	1560468	1,000	1326398	0,850	1,53E-04	2,56E-05	-1,65E-04	7,04	3,93
575	1	25,0	25	1	1	146717	1,000	124709	0,850	2,46E-04	1,37E-05	-1,40E-04	5,61	2,66
600	1	25,0	856	1	1	5051843	1,000	4294067	0,850	1,21E-04	6,21E-05	-2,15E-04	3,63	2,81
625	1	25,0	21	1	1	124385	1,000	105727	0,850	2,54E-04	3,39E-05	-2,10E-04	2,91	2,27
650	1	25,0	1777	1	1	10492000	1,000	8918200	0,850	1,05E-04	6,40E-05	-2,11E-04	3,88	2,22
675	1	25,0	1	1	1	7392	1,000	6283	0,850	4,46E-04	7,22E-05	-3,33E-04	2,01	1,31
700	1	25,0	5	1	1	30813	1,000	26191	0,850	3,36E-04	7,48E-05	-3,61E-04	6,44	5,03
725	1	25,0	0	1	1	418	1,000	355	0,850	7,93E-04	7,31E-05	-4,68E-04	6,66	13,70
750	1	25,0	1	1	1	6673	1,000	5672	0,850	4,56E-04	1,18E-04	-5,54E-04	3,02	4,86

Silnice č. III/11434 Příbyšice - křižovatka s III/10614

Návrhová úroveň porušení: D0

Délka návrhového období: 25

Výpočet zatížitelnosti vozovky

Staničení [m]	Číslo podúseku	Zbytková životnost	Zatížiteln ost	Klasifikač ní třída	Kritická vrstva	TNV lim	Relativní porušení	TNV dovolené	Rel. por. dovolené	Chyby				
										Eps1	Eps2	EpsZ	Průměr [%]	Průměr [um]
775	1	25,0	12	1	1	72123	1,000	61305	0,850	2,83E-04	5,03E-05	-2,88E-04	1,50	1,43
800	1	25,0	40	1	1	236873	1,000	201342	0,850	2,23E-04	8,29E-05	-3,43E-04	7,16	6,15
825	1	25,0	984	1	1	5811496	1,000	4939772	0,850	1,18E-04	2,12E-05	-1,33E-04	6,60	3,17
850	1	25,0	272	1	1	1607990	1,000	1366791	0,850	1,52E-04	2,44E-05	-1,47E-04	12,96	4,90
875	1	25,0	6	1	1	34694	1,000	29490	0,850	3,28E-04	8,32E-05	-3,70E-04	4,65	4,63
900	1	25,0	2	1	1	11814	1,000	10042	0,850	4,06E-04	1,70E-04	-5,55E-04	15,02	14,78
925	1	25,0	16	1	1	93138	1,000	79167	0,850	2,69E-04	2,24E-05	-1,75E-04	7,32	3,29
950	1	25,0	1	1	1	3282	1,000	2790	0,850	5,25E-04	4,45E-05	-3,14E-04	6,45	6,60
975	1	25,0	566	1	1	3340651	1,000	2839553	0,850	1,31E-04	1,98E-05	-1,58E-04	5,78	4,36
1000	1	25,0	3	1	1	16727	1,000	14218	0,850	3,79E-04	1,37E-04	-5,57E-04	1,34	1,73
1025	1	25,0	232	1	1	1372125	1,000	1166306	0,850	1,57E-04	6,25E-05	-2,41E-04	0,62	0,37
1050	1	25,0	10	1	1	58595	1,000	49806	0,850	2,95E-04	6,00E-05	-2,88E-04	3,47	2,53
1075	1	25,0	249	1	3	1469236	1,000	1248851	0,850	1,30E-04	1,34E-04	-3,45E-04	6,05	3,53
1100	1	25,0	34	1	1	201626	1,000	171382	0,850	2,30E-04	6,28E-05	-2,80E-04	4,92	3,97
1125	1	25,0	692	1	1	4083648	1,000	3471101	0,850	1,26E-04	4,41E-05	-1,92E-04	2,36	1,71
1150	1	25,0	97	1	1	571938	1,000	486147	0,850	1,87E-04	1,04E-04	-3,75E-04	3,44	4,43
1175	1	25,0	5	1	1	31027	1,000	26373	0,850	3,35E-04	1,58E-04	-5,53E-04	3,92	3,66
1200	1	25,0	886	1	3	5228472	1,000	4444201	0,850	1,04E-04	1,03E-04	-2,68E-04	5,15	2,91
1225	1	25,0	1	1	1	3063	1,000	2604	0,850	5,32E-04	2,00E-04	-7,97E-04	3,78	6,36
1250	1	25,0	190	1	3	1120478	1,000	952406	0,850	1,16E-04	1,42E-04	-3,64E-04	1,14	1,20
1275	1	25,0	0	1	1	2172	1,000	1846	0,850	5,70E-04	7,29E-05	-4,31E-04	2,72	4,73
1300	1	25,0	181	1	1	1071167	1,000	910492	0,850	1,65E-04	6,14E-05	-2,70E-04	7,14	5,56
1325	1	25,0	161	1	1	949813	1,000	807341	0,850	1,69E-04	2,92E-05	-2,01E-04	4,05	3,74
1350	1	25,0	11	1	1	65818	1,000	55945	0,850	2,88E-04	6,00E-05	-2,58E-04	13,37	5,66
1375	1	25,0	48	1	1	284154	1,000	241531	0,850	2,15E-04	5,55E-05	-2,84E-04	31,68	15,99
1400	1	25,0	87	1	1	511906	1,000	435120	0,850	1,91E-04	2,54E-05	-1,49E-04	6,65	2,14
1425	1	25,0	3	1	1	17252	1,000	14664	0,850	3,77E-04	2,76E-05	-1,85E-04	28,44	5,34
1450	1	25,0	4	1	1	20813	1,000	17691	0,850	3,63E-04	2,56E-05	-2,16E-04	11,52	5,78
1475	1	25,0	3	1	1	17685	1,000	15032	0,850	3,75E-04	4,26E-05	-2,67E-04	20,55	8,28
1500	1	25,0	8	1	1	49244	1,000	41857	0,850	3,06E-04	8,45E-05	-3,44E-04	16,14	8,24

Silnice č. III/11434 Příbyšice - křižovatka s III/10614

Návrhová úroveň porušení: D0

Délka návrhového období: 25

Výpočet zatížitelnosti vozovky

Staničení [m]	Číslo podúseku	Zbytková životnost	Zatížiteln ost	Klasifikač ní třída	Kritická vrstva	TNV lim	Relativní porušení	TNV dovolené	Rel. por. dovolené	Chyby				
										Eps1	Eps2	EpsZ	Průměr [%]	Průměr [um]
1525	1	25,0	1212	1	1	7157203	1,000	6083623	0,850	1,13E-04	1,60E-05	-1,21E-04	8,02	4,19
1550	1	25,0	162	1	1	957950	1,000	814257	0,850	1,69E-04	2,77E-05	-1,83E-04	10,83	6,67
1575	1	25,0	0	1	1	279	1,000	237	0,850	8,60E-04	5,78E-05	-3,43E-04	17,25	7,34
1600	1	25,0	933	1	1	5510287	1,000	4683744	0,850	1,19E-04	1,55E-05	-1,15E-04	4,54	2,12
1625	1	25,0	1	1	1	5622	1,000	4779	0,850	4,72E-04	5,16E-05	-3,10E-04	11,18	5,74
1650	1	25,0	1701	1	1	10041205	1,000	8535024	0,850	1,05E-04	4,82E-05	-1,70E-04	7,31	2,42
1675	1	25,0	105	1	1	621813	1,000	528541	0,850	1,84E-04	1,04E-05	-1,37E-04	5,36	3,85
1700	1	25,0	429	1	1	2535518	1,000	2155190	0,850	1,39E-04	1,62E-05	-1,21E-04	5,58	2,17
1725	1	25,0	0	1	1	912	1,000	775	0,850	6,78E-04	1,03E-05	-1,61E-04	9,94	4,80
1750	1	25,0	2	1	1	12274	1,000	10433	0,850	4,03E-04	2,41E-05	-2,23E-04	10,90	7,49
1775	1	25,0	2	1	1	11632	1,000	9887	0,850	4,08E-04	1,13E-04	-4,46E-04	11,28	7,39
1800	1	25,0	2850	1	1	16825843	1,000	14301967	0,850	9,51E-05	4,25E-05	-1,50E-04	6,15	1,62
1825	1	25,0	0	1	1	166	1,000	141	0,850	9,54E-04	8,35E-05	-4,48E-04	17,45	11,30
1850	1	25,0	61	1	1	358145	1,000	304423	0,850	2,05E-04	5,97E-05	-2,57E-04	10,93	4,29
1875	1	25,0	0	1	1	2752	1,000	2339	0,850	5,44E-04	1,08E-04	-4,46E-04	21,43	11,96
1900	1	25,0	10	1	1	59680	1,000	50728	0,850	2,94E-04	1,59E-04	-4,84E-04	7,84	4,84
1925	1	25,0	2	1	1	12290	1,000	10446	0,850	4,03E-04	1,49E-04	-4,77E-04	5,41	4,11
1950	1	25,0	7	1	1	43322	1,000	36824	0,850	3,13E-04	1,59E-04	-5,22E-04	4,53	5,12
1975	1	25,0	476	1	1	2807821	1,000	2386648	0,850	1,36E-04	5,42E-05	-2,29E-04	4,01	2,29
2000	1	25,0	10	1	1	59676	1,000	50725	0,850	2,94E-04	1,32E-04	-4,73E-04	4,01	5,43
2025	1	25,0	202	1	1	1191132	1,000	1012462	0,850	1,62E-04	7,58E-05	-2,86E-04	2,67	1,76
2050	1	25,0	292	1	1	1723523	1,000	1464995	0,850	1,50E-04	1,03E-04	-3,08E-04	6,01	3,97
2075	1	25,0	6	1	3	33626	1,000	28582	0,850	1,81E-04	2,94E-04	-7,35E-04	4,92	6,54
2100	1	25,0	110	1	1	646683	1,000	549681	0,850	1,83E-04	7,37E-05	-2,52E-04	4,83	2,27
2125	1	25,0	1	1	1	6544	1,000	5562	0,850	4,57E-04	3,79E-05	-2,85E-04	6,15	4,83
2150	2	25,0	374	1	1	2209519	1,000	1878091	0,850	1,43E-04	1,17E-04	-3,14E-04	3,67	1,79
2175	2	25,0	141	1	1	832807	1,000	707886	0,850	1,74E-04	9,59E-05	-3,63E-04	4,28	6,00
2200	2	25,0	104	1	1	616767	1,000	524252	0,850	1,84E-04	1,22E-04	-3,55E-04	8,50	4,70
2225	2	25,0	59	1	1	349750	1,000	297287	0,850	2,06E-04	8,66E-05	-3,31E-04	4,23	3,94
2250	2	25,0	400	1	3	2361239	1,000	2007053	0,850	1,08E-04	1,16E-04	-3,14E-04	4,11	2,81

Silnice č. III/11434 Příbyšice - křižovatka s III/10614

Návrhová úroveň porušení: D0

Délka návrhového období: 25

Výpočet zatížitelnosti vozovky

Staničení [m]	Číslo podúseku	Zbytková životnost	Zatížiteln ost	Klasifikač ní třída	Kritická vrstva	TNV lim	Relativní porušení	TNV dovolené	Rel. por. dovolené	Chyby				
										Eps1	Eps2	EpsZ	Průměr [%]	Průměr [um]
2275	2	25,0	624	1	3	3686030	1,000	3133125	0,850	8,59E-05	1,08E-04	-2,87E-04	1,24	1,62
2300	2	25,0	149	1	3	877851	1,000	746173	0,850	1,52E-04	1,39E-04	-3,83E-04	3,26	3,11
2325	2	25,0	36	1	3	211796	1,000	180027	0,850	1,60E-04	2,04E-04	-5,08E-04	3,20	3,45
2350	2	25,0	4148	1	3	24489360	1,000	20815956	0,850	8,28E-05	7,31E-05	-1,97E-04	1,54	0,65
2375	2	25,0	147	1	3	870307	1,000	739761	0,850	1,42E-04	1,54E-04	-3,83E-04	1,79	1,37
2400	2	25,0	327	1	1	1933474	1,000	1643453	0,850	1,47E-04	2,64E-05	-1,78E-04	3,87	3,40
2425	2	25,0	556	1	3	3284691	1,000	2791987	0,850	1,29E-04	8,25E-05	-2,94E-04	4,79	4,62
2450	2	25,0	1616	1	1	9541176	1,000	8110000	0,850	1,07E-04	3,44E-05	-1,60E-04	5,53	2,91
2475	2	25,0	3821	1	3	22563514	1,000	19178987	0,850	8,27E-05	7,08E-05	-2,00E-04	5,54	2,52
2500	2	25,0	192	1	1	1135527	1,000	965198	0,850	1,63E-04	1,55E-05	-1,55E-04	4,91	4,21
2525	2	25,0	16936	1	1	99999999	1,000	84999999	0,850	5,18E-05	4,03E-05	-1,21E-04	4,59	2,45
2550	2	25,0	36	1	1	212875	1,000	180944	0,850	2,28E-04	1,71E-05	-1,85E-04	4,40	4,33
2575	2	25,0	2751	1	1	16241356	1,000	13805153	0,850	9,58E-05	3,14E-05	-1,64E-04	7,38	5,07
2600	2	25,0	722	1	1	4264754	1,000	3625041	0,850	1,25E-04	3,08E-05	-1,53E-04	8,48	3,14
2625	2	25,0	6240	1	1	36844298	1,000	31317653	0,850	8,13E-05	4,48E-05	-1,66E-04	5,89	3,08
2650	2	25,0	168	1	1	993618	1,000	844575	0,850	1,68E-04	3,64E-05	-1,77E-04	4,88	2,21
2675	2	25,0	279	1	1	1647453	1,000	1400335	0,850	1,51E-04	3,77E-05	-2,09E-04	4,55	3,42
2700	2	25,0	0	1	1	1512	1,000	1285	0,850	6,13E-04	4,78E-05	-3,10E-04	10,26	5,83
2725	2	25,0	16936	1	1	99999999	1,000	84999999	0,850	6,36E-05	1,45E-05	-8,08E-05	5,09	3,22
2750	2	25,0	110	1	1	650873	1,000	553242	0,850	1,82E-04	1,38E-05	-1,37E-04	8,93	5,04
2775	2	25,0	3007	1	1	17752688	1,000	15089785	0,850	9,41E-05	4,50E-05	-1,54E-04	5,54	2,04
2800	2	25,0	737	1	1	4352295	1,000	3699451	0,850	1,25E-04	5,51E-06	-1,03E-04	11,67	8,39
2825	2	25,0	906	1	1	5351959	1,000	4549165	0,850	1,20E-04	6,43E-05	-2,16E-04	5,29	3,00
2850	2	25,0	232	1	1	1369858	1,000	1164379	0,850	1,57E-04	2,66E-05	-1,87E-04	5,04	4,51
2875	2	25,0	2290	1	1	13520684	1,000	11492581	0,850	9,94E-05	2,58E-05	-1,45E-04	5,17	3,51
2900	2	25,0	239	1	1	1412830	1,000	1200905	0,850	1,56E-04	1,72E-05	-1,83E-04	3,58	5,43
2925	3	25,0	4	1	1	21017	1,000	17864	0,850	3,62E-04	1,64E-04	-6,32E-04	11,27	15,26
2950	3	25,0	1764	1	1	10417330	1,000	8854730	0,850	1,05E-04	2,91E-05	-1,81E-04	5,56	5,62
2975	3	25,0	1	1	1	8303	1,000	7058	0,850	4,36E-04	1,02E-04	-5,19E-04	21,22	20,57
3000	3	25,0	4924	1	1	29072508	1,000	24711632	0,850	8,53E-05	2,34E-05	-1,53E-04	4,68	4,35

Silnice č. III/11434 Příbyšice - křižovatka s III/10614

Návrhová úroveň porušení: D0

Délka návrhového období: 25

Výpočet zatížitelnosti vozovky

Staničení [m]	Číslo podúseku	Zbytková životnost	Zatížiteln ost	Klasifikač ní třída	Kritická vrstva	TNV lim	Relativní porušení	TNV dovolené	Rel. por. dovolené	Chyby				
										Eps1	Eps2	EpsZ	Průměr [%]	Průměr [um]
3025	3	25,0	51	1	1	302014	1,000	256712	0,850	2,13E-04	6,70E-05	-3,46E-04	6,06	8,18
3050	3	25,0	110	1	1	650390	1,000	552831	0,850	1,82E-04	1,66E-05	-1,70E-04	7,64	5,42
3075	3	25,0	8	1	1	48524	1,000	41245	0,850	3,06E-04	6,75E-05	-3,62E-04	6,61	7,48
3100	3	25,0	880	1	1	5196470	1,000	4416999	0,850	1,20E-04	1,15E-05	-1,24E-04	3,54	3,20
3125	3	25,0	3	1	1	16840	1,000	14314	0,850	3,79E-04	4,06E-05	-3,12E-04	1,69	2,12
3150	3	25,0	124	1	1	729462	1,000	620043	0,850	1,78E-04	1,87E-05	-1,60E-04	7,25	3,93
3175	3	25,0	1	1	1	3701	1,000	3146	0,850	5,13E-04	5,88E-05	-3,35E-04	62,37	16,93
3200	3	25,0	131	1	1	772813	1,000	656891	0,850	1,76E-04	2,39E-05	-1,75E-04	8,11	4,32
3225	3	25,0	28	1	1	164559	1,000	139875	0,850	2,40E-04	4,19E-05	-2,38E-04	18,92	9,83
3250	3	25,0	1765	1	1	10421545	1,000	8858313	0,850	1,05E-04	7,68E-06	-1,12E-04	7,54	5,37
3275	3	25,0	518	1	1	3059865	1,000	2600885	0,850	1,34E-04	2,48E-05	-1,41E-04	8,00	3,71
3300	3	25,0	396	1	1	2340997	1,000	1989847	0,850	1,41E-04	1,98E-05	-1,52E-04	7,61	4,23
3325	3	25,0	11	1	1	66313	1,000	56366	0,850	2,88E-04	2,49E-05	-1,95E-04	21,82	7,43
3350	3	25,0	0	1	1	2077	1,000	1765	0,850	5,75E-04	1,05E-04	-4,32E-04	24,71	8,28
3375	3	25,0	303	1	1	1787762	1,000	1519598	0,850	1,49E-04	1,24E-05	-1,19E-04	5,30	2,75
3400	3	25,0	265	1	3	1567272	1,000	1332181	0,850	1,13E-04	1,13E-04	-3,41E-04	1,62	2,17
3425	3	25,0	112	1	1	660726	1,000	561617	0,850	1,82E-04	3,08E-05	-2,38E-04	4,79	6,77
3450	3	25,0	432	1	1	2549894	1,000	2167410	0,850	1,39E-04	2,16E-05	-1,91E-04	5,35	7,10
3475	3	25,0	476	1	3	2811285	1,000	2389592	0,850	9,69E-05	1,05E-04	-3,03E-04	2,46	2,11
3500	3	25,0	273	1	1	1614179	1,000	1372052	0,850	1,52E-04	2,07E-05	-1,72E-04	8,01	6,53
3525	3	25,0	2504	1	1	14785403	1,000	12567593	0,850	9,76E-05	4,79E-05	-2,12E-04	3,87	3,46
3550	3	25,0	3	1	1	19530	1,000	16600	0,850	3,68E-04	7,93E-05	-4,04E-04	16,31	15,77
3575	3	25,0	2833	1	3	16729866	1,000	14220386	0,850	8,32E-05	5,25E-05	-2,12E-04	5,05	5,21
3600	3	25,0	613	1	1	3618724	1,000	3075915	0,850	1,29E-04	2,91E-05	-1,69E-04	4,31	3,10
3625	3	25,0	0	1	1	1982	1,000	1685	0,850	5,81E-04	6,94E-05	-3,49E-04	49,02	14,71
3650	3	25,0	302	1	1	1782444	1,000	1515077	0,850	1,49E-04	2,70E-05	-1,73E-04	9,08	6,88
3675	3	25,0	2275	1	3	13433682	1,000	11418630	0,850	8,98E-05	7,59E-05	-2,22E-04	3,70	1,61
3700	3	25,0	113	1	1	665182	1,000	565405	0,850	1,82E-04	7,48E-06	-1,24E-04	5,81	4,24
3725	3	25,0	463	1	1	2734397	1,000	2324237	0,850	1,37E-04	2,37E-05	-1,49E-04	5,55	3,45
3750	3	25,0	1	1	1	3073	1,000	2612	0,850	5,32E-04	1,79E-05	-1,91E-04	6,72	6,77

Silnice č. III/11434 Příbyšice - křižovatka s III/10614

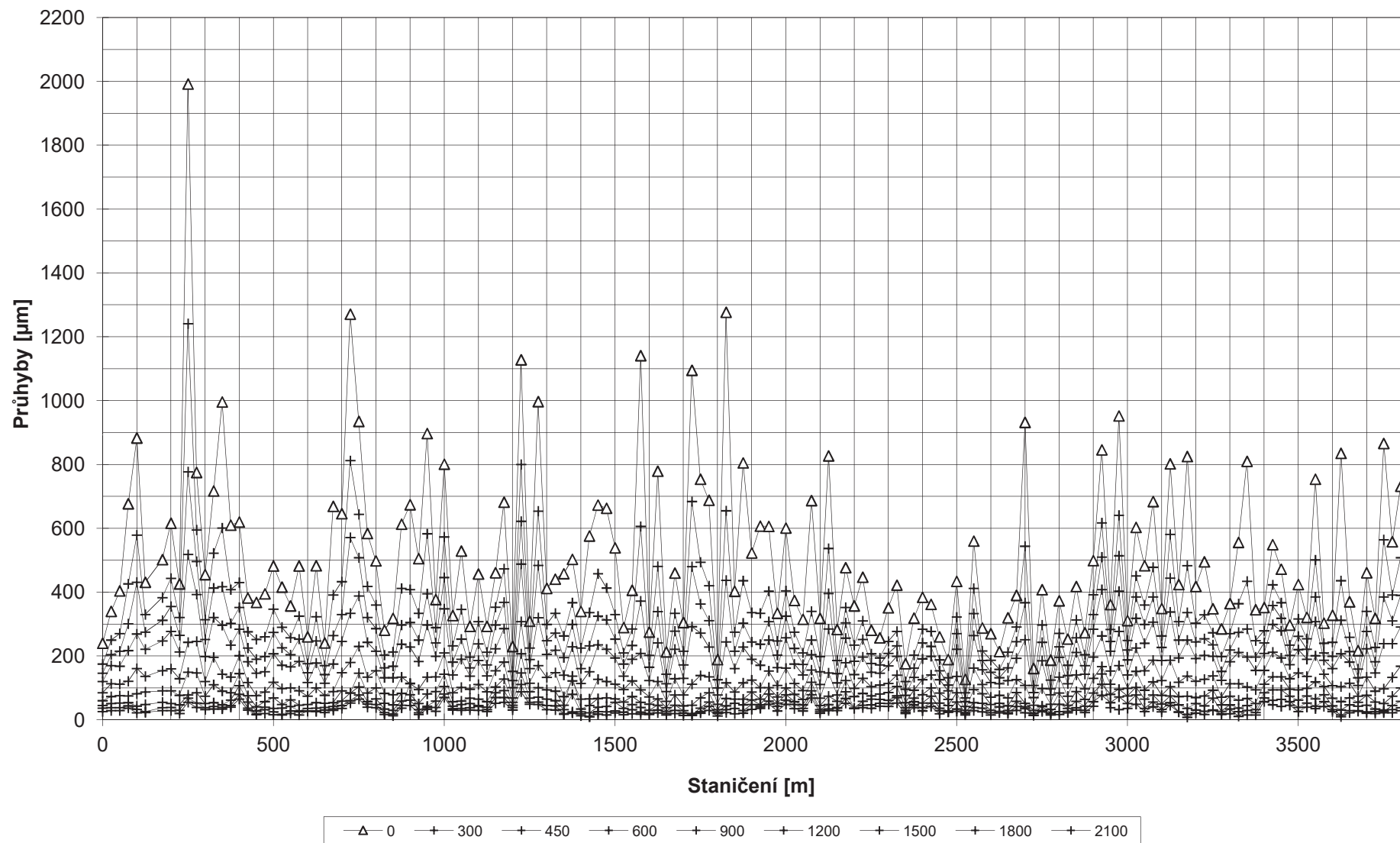
Návrhová úroveň porušení: D0

Délka návrhového období: 25

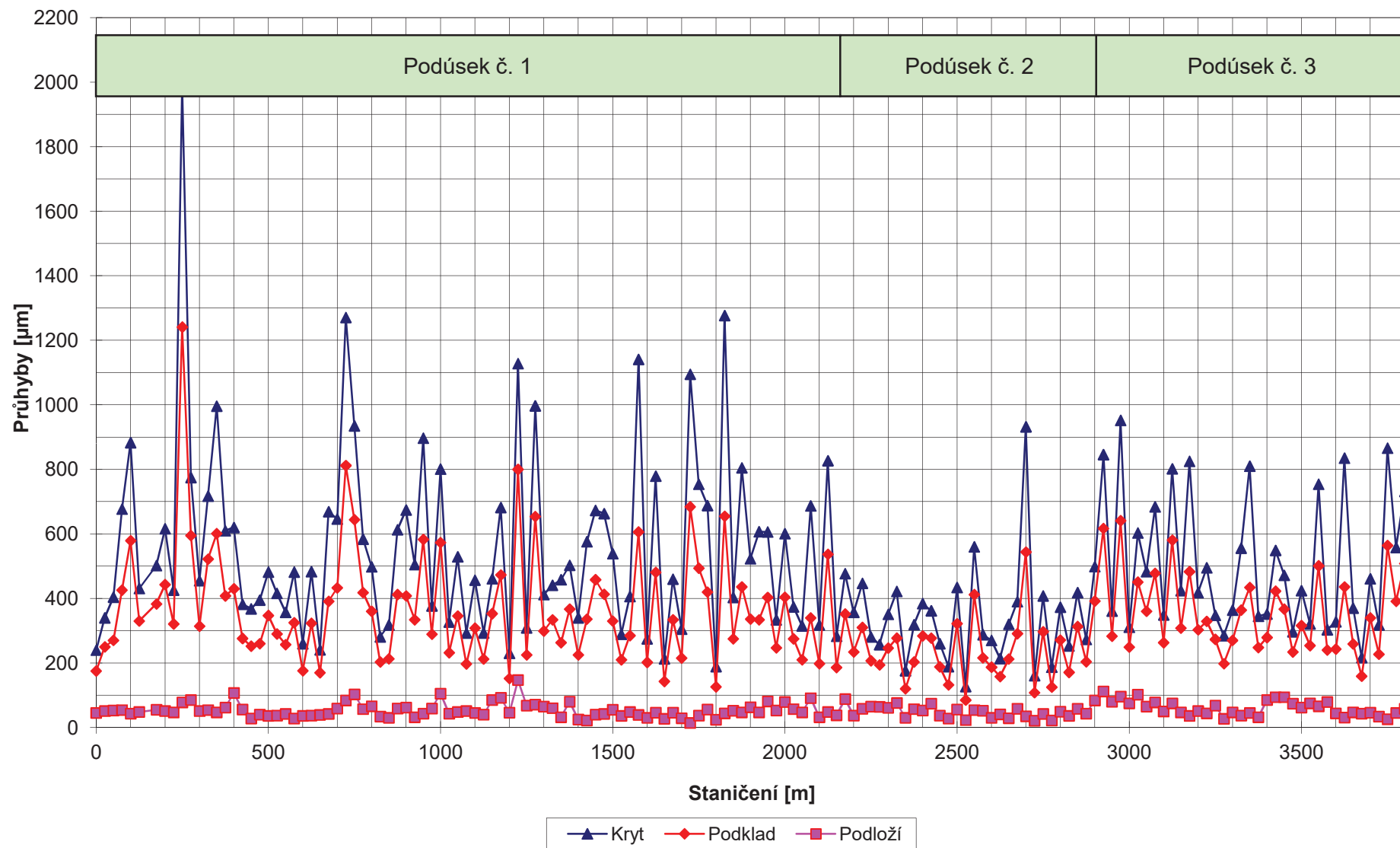
Výpočet zatížitelnosti vozovky

Staničení [m]	Číslo podúseku	Zbytková životnost	Zatížiteln ost	Klasifikač ní třída	Kritická vrstva	TNV lim	Relativní porušení	TNV dovolené	Rel. por. dovolené	Eps1	Eps2	EpsZ	Chyby	
													Průměr [%]	Průměr [um]
3775	3	25,0	20	1	1	120270	1,000	102229	0,850	2,56E-04	1,90E-05	-1,83E-04	5,20	3,87
3800	3	25,0	4	1	1	23131	1,000	19661	0,850	3,55E-04	3,65E-05	-2,78E-04	8,89	6,39
Statistické zpracování:														
Průměr:	1	25,0	228	1	1	1349046	1,000	1146689	0,850	2,99E-04	6,85E-05	-3,00E-04	7,33	4,88
Minimum:	1	25,0	0	1	1	35	1,000	30	0,850	9,51E-05	4,12E-06	-7,97E-04	0,62	0,37
Maximum:	1	25,0	2850	1	3	16825843	1,000	14301967	0,850	1,30E-03	2,94E-04	-1,06E-04	31,68	20,51
Sm. odchylka	1	0,0	470	0	1	2772729	0,000	2356820	0,000	2,06E-04	5,45E-05	1,52E-04	5,57	3,40
85% kvantil:	1	25,0	1	1	1	6621	1,000	5628	0,850	4,56E-04	1,15E-04	-4,56E-04	11,37	6,94
50% kvantil:	1	25,0	25	1	1	146717	1,000	124709	0,850	2,30E-04	5,86E-05	-2,67E-04	5,58	4,03
Průměr:	2	25,0	2074	1	2	12244544	1,000	10407862	0,850	1,48E-04	6,27E-05	-2,29E-04	5,20	3,60
Minimum:	2	25,0	0	1	1	1512	1,000	1285	0,850	5,18E-05	5,51E-06	-5,08E-04	1,24	0,65
Maximum:	2	25,0	16936	1	3	99999999	1,000	84999999	0,850	6,13E-04	2,04E-04	-8,08E-05	11,67	8,39
Sm. odchylka	2	0,0	4169	0	1	24618232	0,000	20925497	0,000	9,45E-05	4,81E-05	9,95E-05	2,33	1,56
85% kvantil:	2	25,0	97	1	3	633820	1,000	538747	0,850	1,78E-04	1,17E-04	-3,43E-04	7,93	5,06
50% kvantil:	2	25,0	374	1	1	2209519	1,000	1878091	0,850	1,42E-04	4,48E-05	-1,87E-04	4,88	3,40
Průměr:	3	25,0	603	1	1	3561209	1,000	3027028	0,850	2,31E-04	4,54E-05	-2,44E-04	10,71	6,64
Minimum:	3	25,0	0	1	1	1982	1,000	1685	0,850	8,32E-05	7,48E-06	-6,32E-04	1,62	1,61
Maximum:	3	25,0	4924	1	3	29072508	1,000	24711632	0,850	5,81E-04	1,64E-04	-1,12E-04	62,37	20,57
Sm. odchylka	3	0,0	1047	0	1	6181452	0,000	5254234	0,000	1,46E-04	3,58E-05	1,18E-04	12,34	4,53
85% kvantil:	3	25,0	3	1	1	17513	1,000	14886	0,850	3,76E-04	7,85E-05	-3,48E-04	18,27	9,44
50% kvantil:	3	25,0	128	1	1	751138	1,000	638467	0,850	1,77E-04	2,91E-05	-1,93E-04	6,66	5,40

**Průběh průhybů na všech snímačích
Silnice č. III/11434 Příbyšice - křižovatka s III/10614**



**Průběh průhybů krytu, podkladu a podloží
Silnice č. III/11434 Příbyšice - křižovatka s III/10614**



Silnice č. III/11434 Příbyšice - křižovatka s III/10614

Tloušťky asfaltem tmelených vrstev zjištěné z vývrtů					
Vývrt č.	Staničení [km]	Tloušťka nespoj. [cm]	Tloušťka celkem [cm]	Podklad	Poznámka
1	0,200		12,5	PM	
2	0,500 L	4,5	14,5	4 cm ŠD	nespojené vrstvy
3	0,800	4,5	15,5	rozpadlý PM	nespojené vrstvy
4	1,200 L	8	11	> 40 cm ŠD 0/4	nový obrus, nespojené, rozpadlé vrstvy
5	1,500	9,5	14,5	6 cm PM, 6 cm ŠD	nespojené vrstvy
6	1,800 L	4	20	ŠD	nespojené vrstvy
7	2,200	5,5	14	PM	nespojené, rozpadlé vrstvy
8	2,500 L		20	11 cm PM, 19 cm ŠD	
9	2,800	5	18,5	PM	nespojené, rozpadlé vrstvy
10	3,200 L	4	11	ŠD	nespojené vrstvy, rýha kanalizace
11	3,500	5	19,5	15 cm ŠD	nespojené vrstvy
12	3,750 L	5	14,5	ŠD	nespojené vrstvy

**Tloušťky asfaltem tmelených vrstev
Silnice č. III/11434 Příbyšice - křižovatka s III/10614**

